

SISMA IN ABRUZZO INGEGNERI A CONFRONTO

EFFETTI DEL SISMA SULLA RETE IDRICA DI
DISTRIBUZIONE DI PAGANICA VECCHIA (AQ)

SCHIO (VI) - 4 Dicembre 2009

Ing. Marcello Schiatti
Direttore DEWI S.r.l.

SISMA IN ABRUZZO, INGEGNERI A CONFRONTO

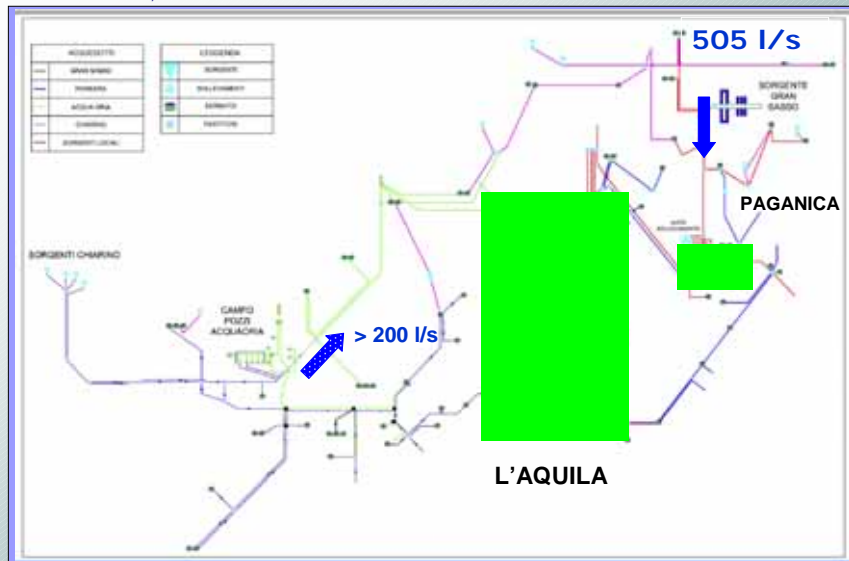


SISMA IN ABRUZZO, INGEGNERI A CONFRONTO



**PAGANICA VECCHIA VISTA DELL'ABITATO
DAL SERBATOIO**

SISMA IN ABRUZZO, INGEGNERI A CONFRONTO



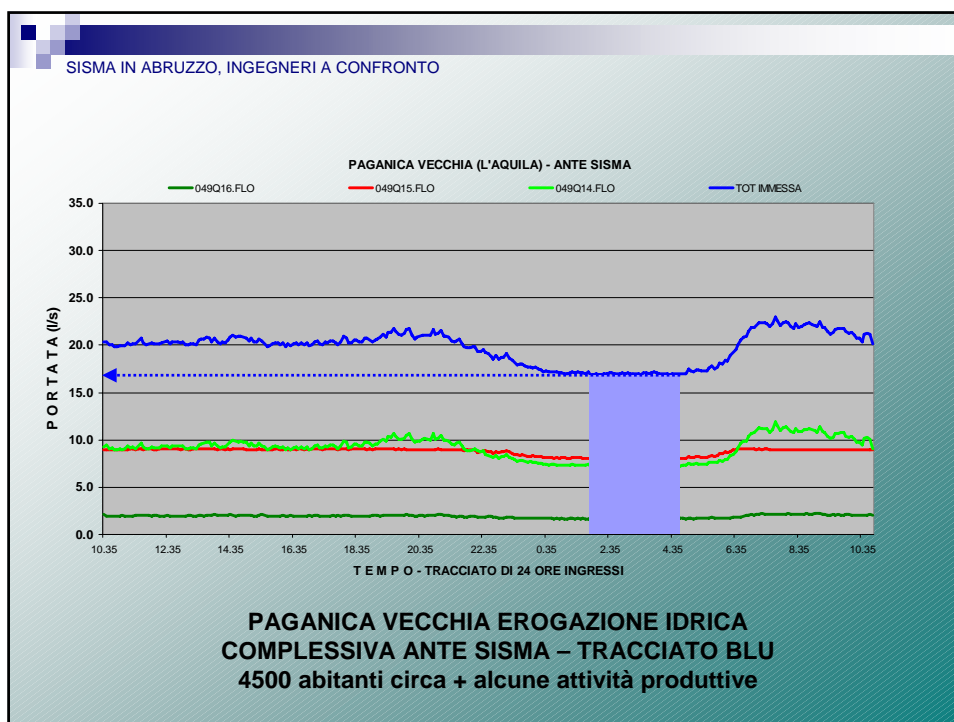
SCHEMA IDRICO DELLA CITTA' DI L'AQUILA

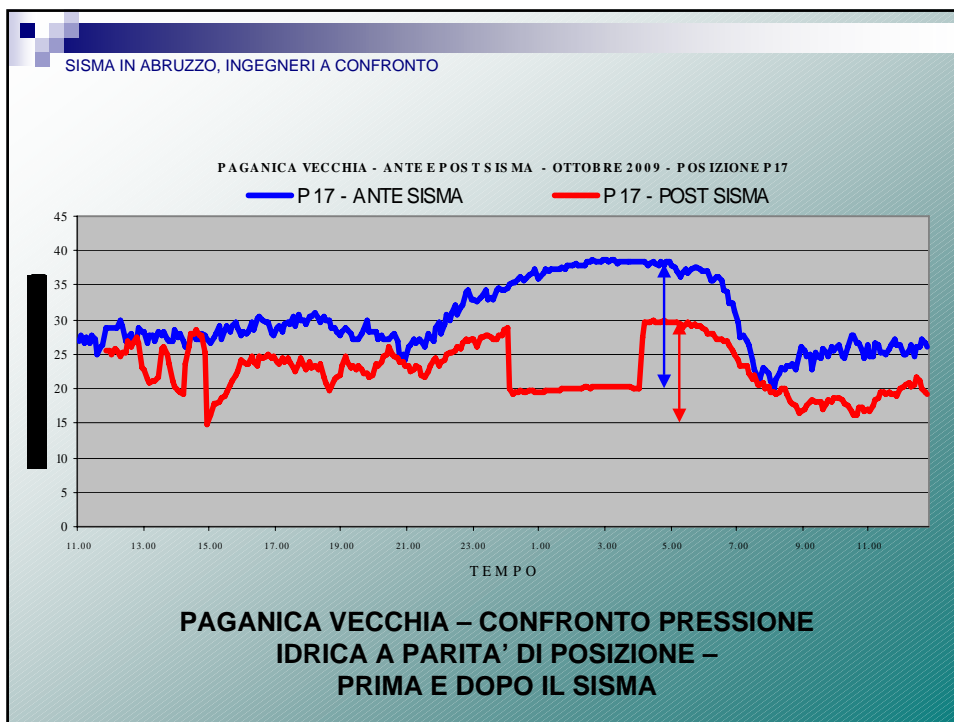
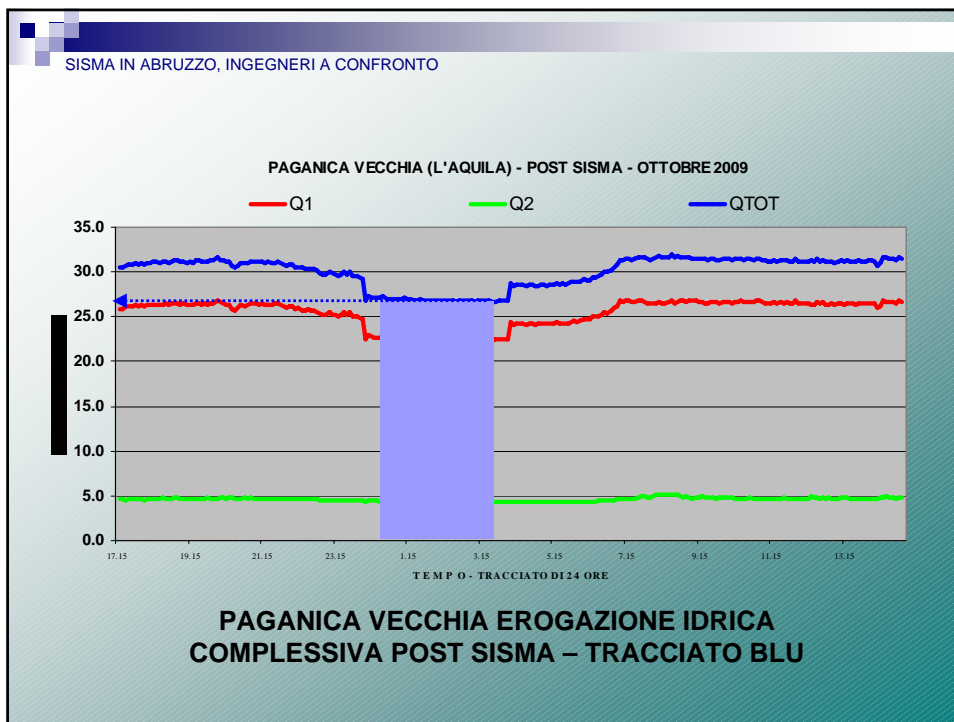
SISMA IN ABRUZZO, INGEGNERI A CONFRONTO

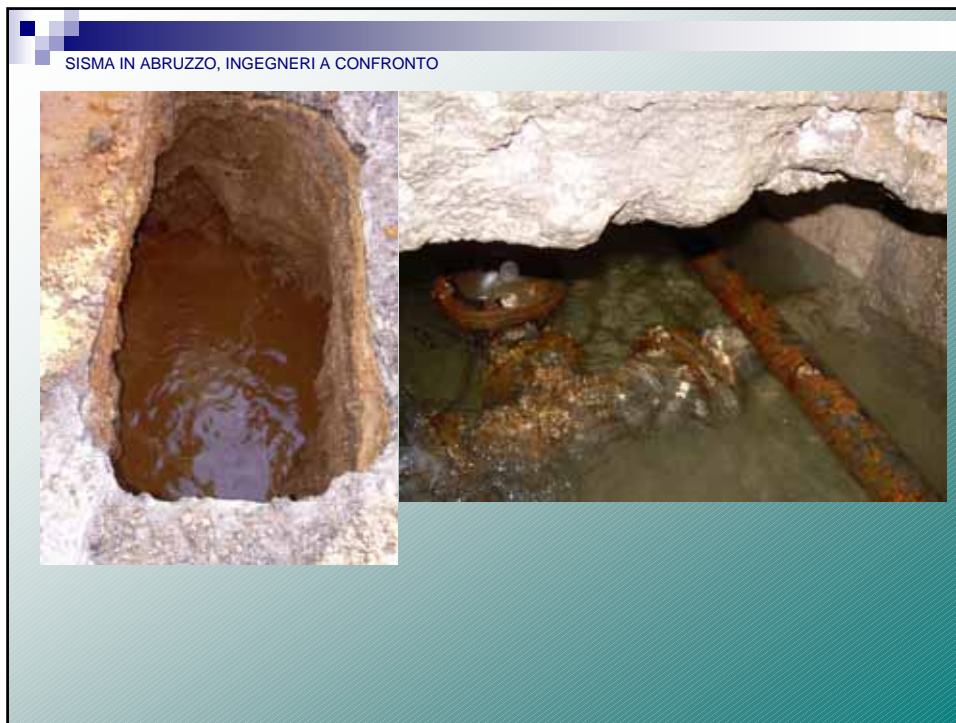
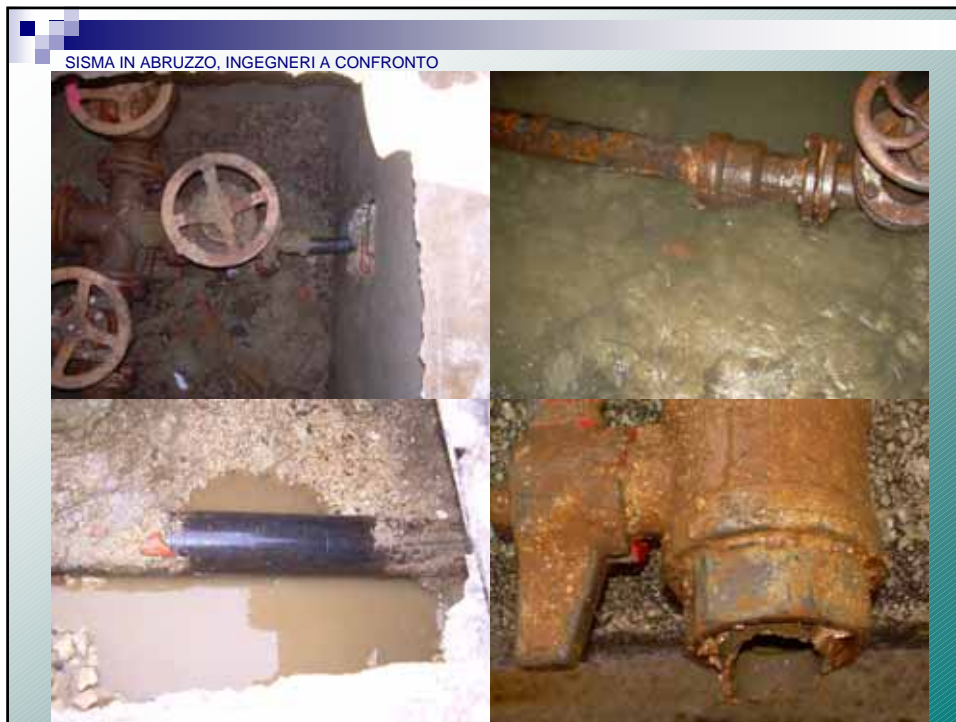
METODICA DI PROGETTO

- MODELLO MATEMATICO
- CONSUMI DESUNTI DALLE BOLLETTE
- CAPIRE LA SITUAZIONE DELLA RETE IDRICA DI PAGANICA ?
- MONITORAGGIO PORTATE PRESSIONI CONSUMI LIVELLI
- CALIBRAZIONE MODELLO
- ATTRAVERSO UN INSIEME DI ATTIVITÀ INTEGRATE
- DEFINIZIONE INTERVENTI DA ATTUARE PER LA RAZIONALIZZAZIONE ED INCONTRO
- RICERCA E RIPARAZIONE PERDITE OCCULTE

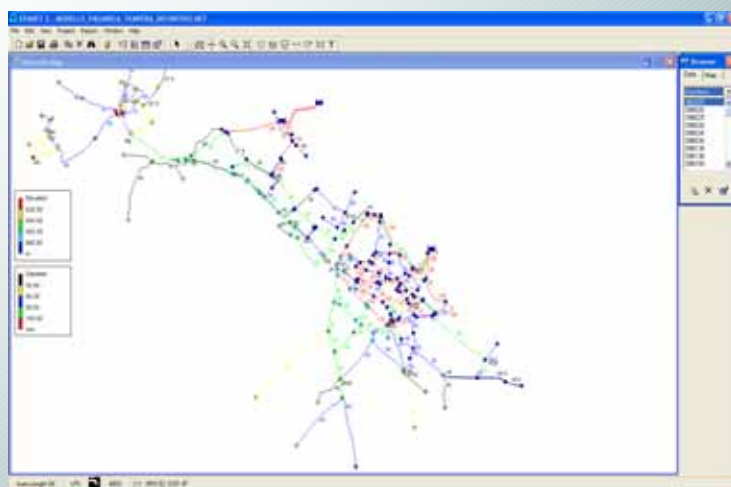
CONTROLLO PERMANENTE DEL LIVELLO DI PERDITA







SISMA IN ABRUZZO, INGEGNERI A CONFRONTO



**PAGANICA VECCHIA ANALISI FUNZIONAMENTO A
MODELLO MATEMATICO CALIBRATO E SELEZIONE
CONDOTTE**

SISMA IN ABRUZZO, INGEGNERI A CONFRONTO

INTERVENTI DI MIGLIORAMENTO

- **CONTROLLO PERMANENTE PORTATA EROGATA**
- **RICERCA PERDITE**
- **NELLA ZONA ROSSA CHIUSURA PERMANENTE CONDOTTE
DI LINEA**
- **SARACINESCHE NUOVE A TENUTA PER CHIUSURE
DEFINITIVE**
- **SEPARAZIONE IDRAULICA DELL'EROGAZIONE DELLA
PARTE ALTA**
- **REGOLAZIONE E STABILIZZAZIONE PRESSIONE PARTE
BASSA**

**PAGANICA VECCHIA – INTERVENTI EFFETTUATI CON
IL GESTORE GSA**

SOMMARIO

SITUAZIONE ATTUALE

- INTERVENTI SONO IN CORSO.
SONO DECISAMENTE MIGLIORATE LE PRESSIONI.
NON HO PERO' ANCORA LIVELLO DI PERDITA ATTUALE.

FUTURO

- PARTE BASSA ANCORA ABITATA NO INTERVENTI RIFACIMENTO.
- ZONA ROSSA SI' LINEE PRINCIPALI E DERIVAZIONI UTENZA.
- GESTIRE E MIGLIORARE LA RETE MANTENENDO SEMPRE CONTROLLO DEL LIVELLO DI PERDITA OSSIA DELLA SUA EFFICIENZA.

Grazie Ing. Marcello Schiatti